

## Importieren von emkalender.xls

Um die Termine zu importieren gehen Sie bitte wie folgt vor:

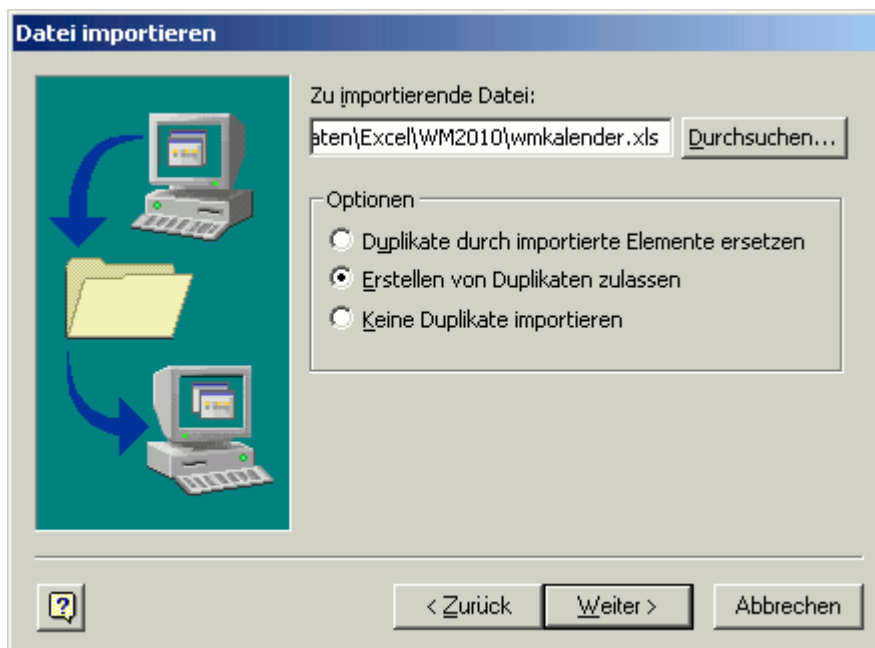
- Outlook 2000 oder höher öffnen
- Menü -> Datei -> Importieren/Exportieren aufrufen



- Microsoft Excel auswählen



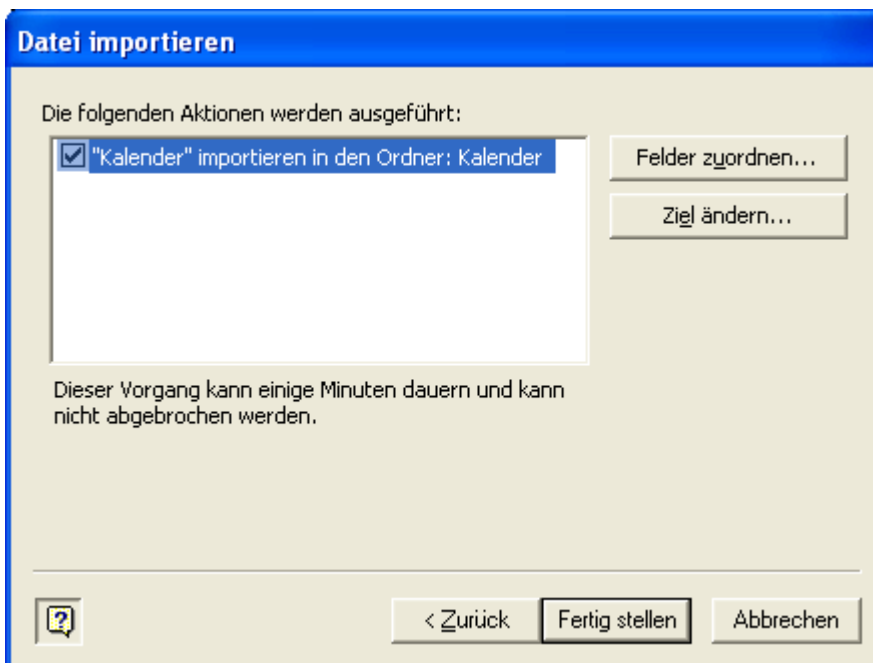
- Zu importierende Datei auswählen



- Zielordner „Kalender“ auswählen



- Fertig stellen



Nun haben Sie den gesamten Spielplan als private Termine in Outlook angelegt. So verpassen Sie kein Spiel.

